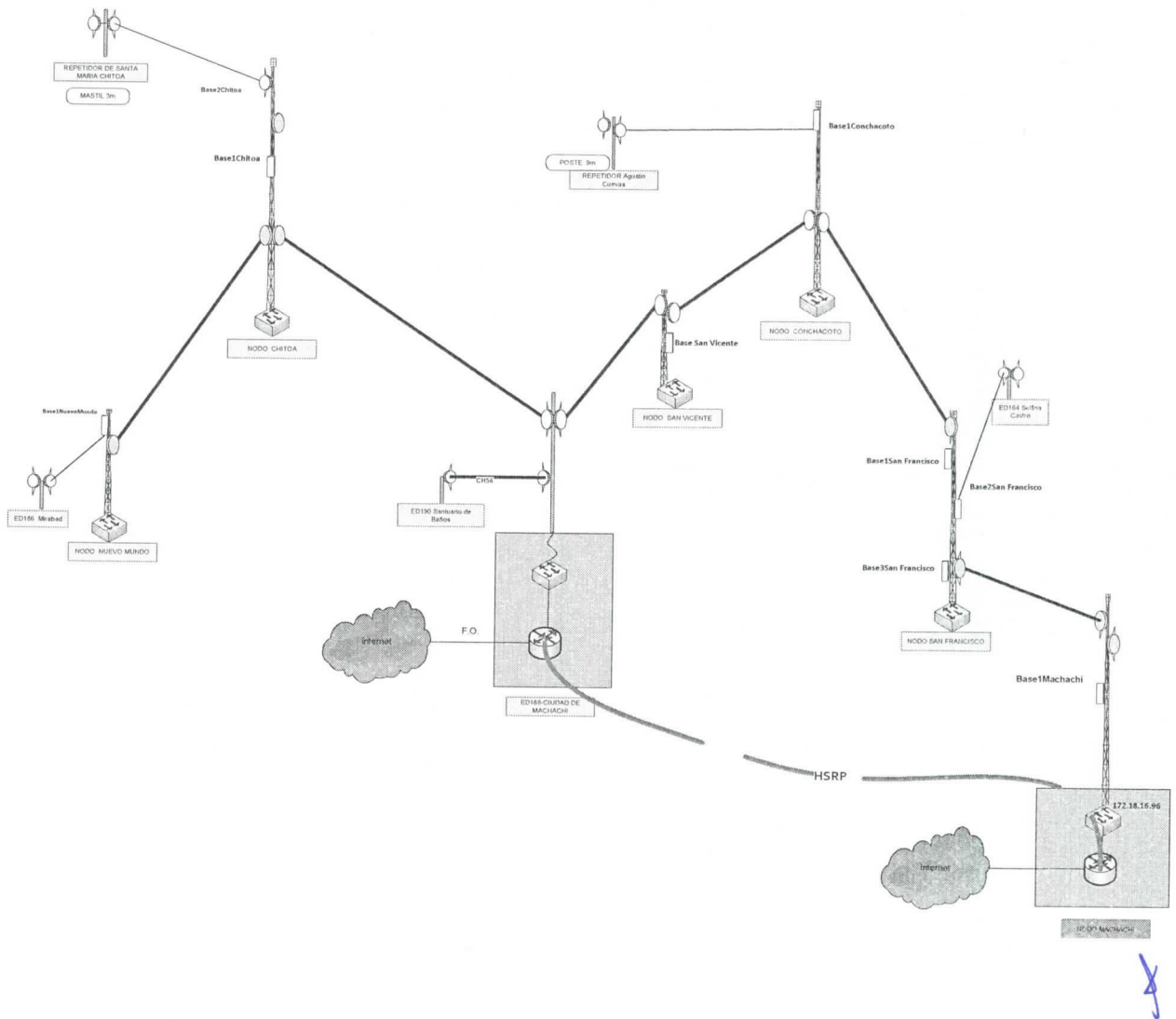


DESPUES

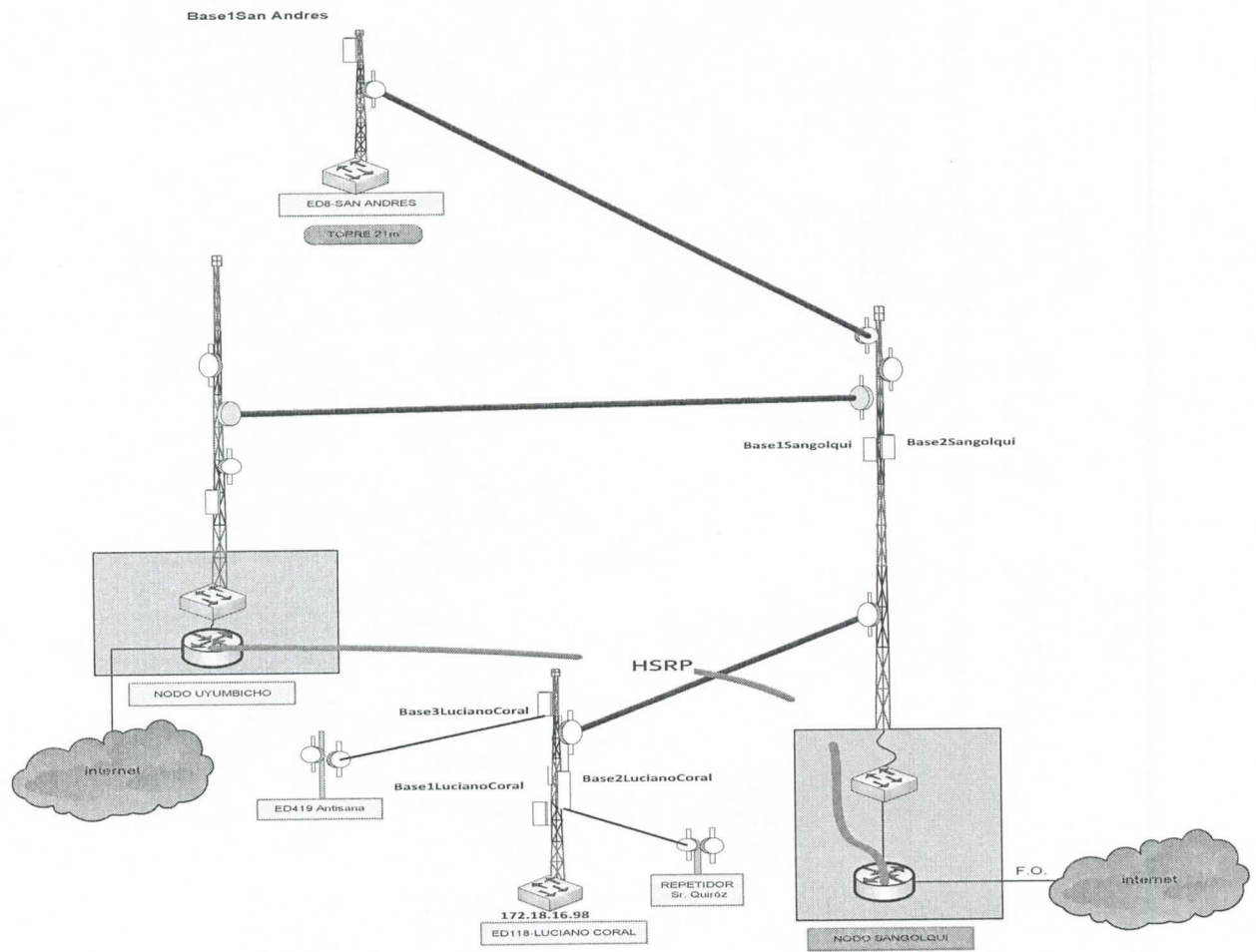
Luego de la segmentación diseñada se tiene una red como se muestra en las siguientes figuras:

ZONA 1



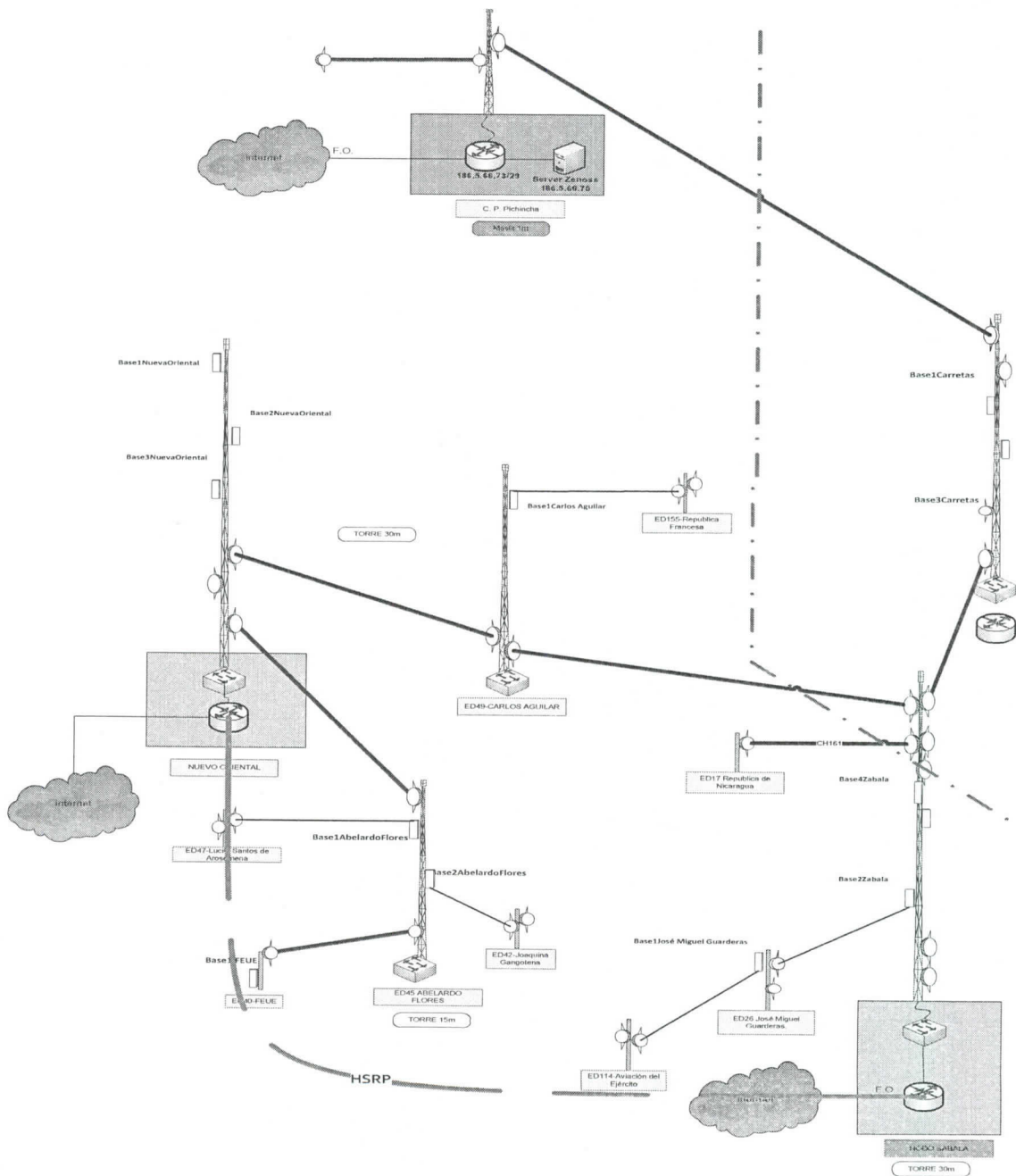
Zona segmentada y migrada.

ZONA 2



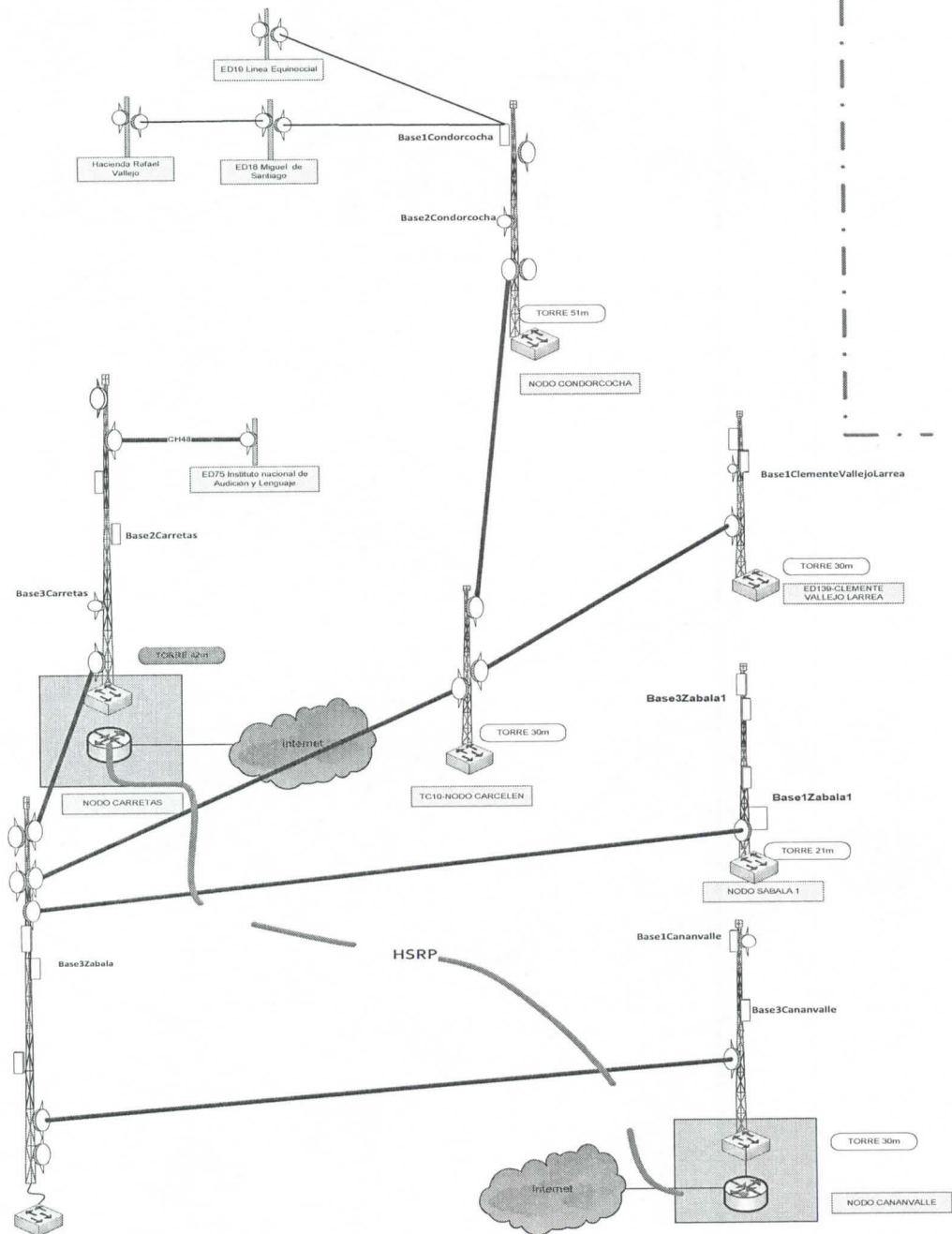
Zona segmentada y migrada.

ZONA 3

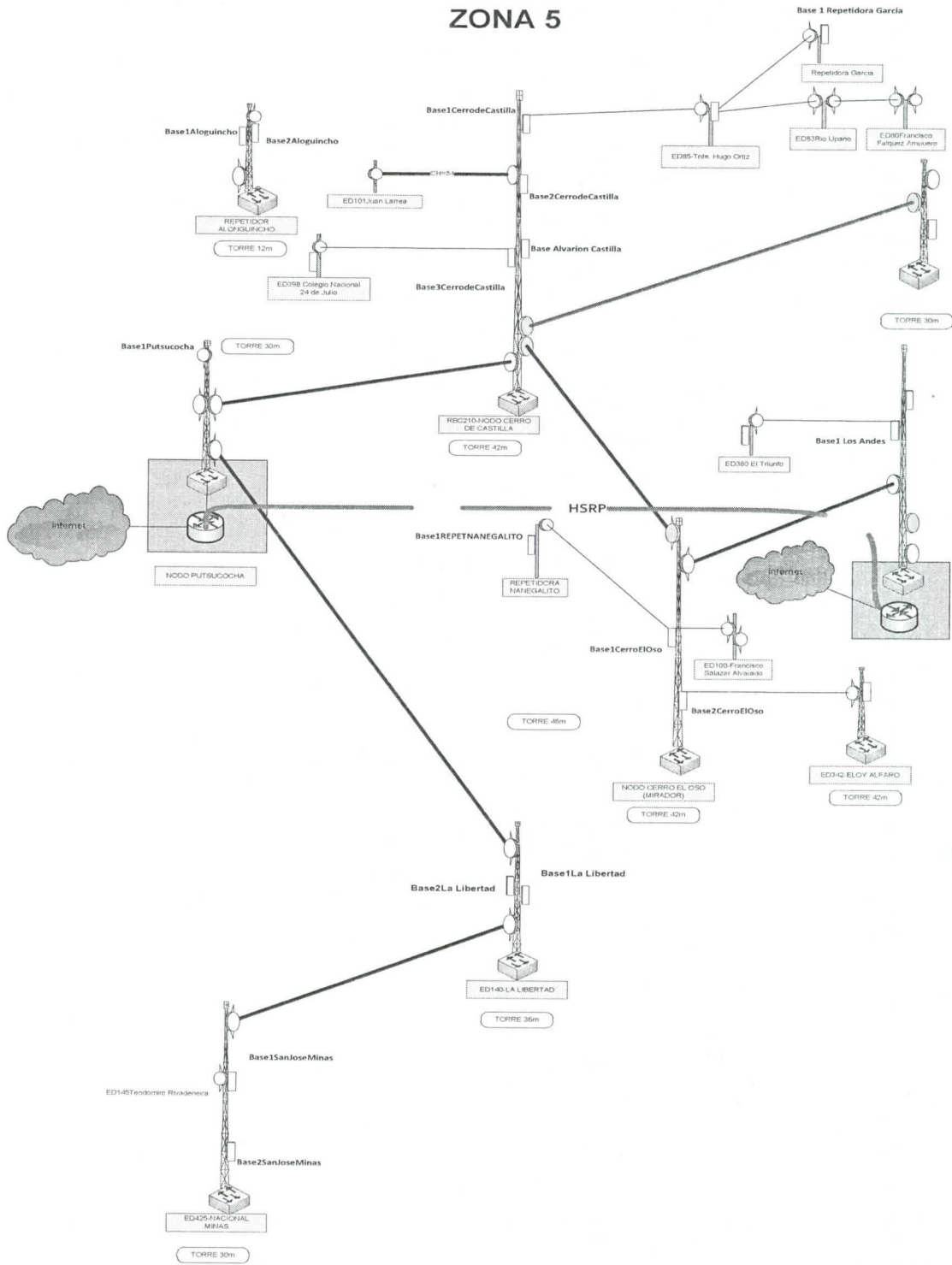


Zona segmentada y migrada.

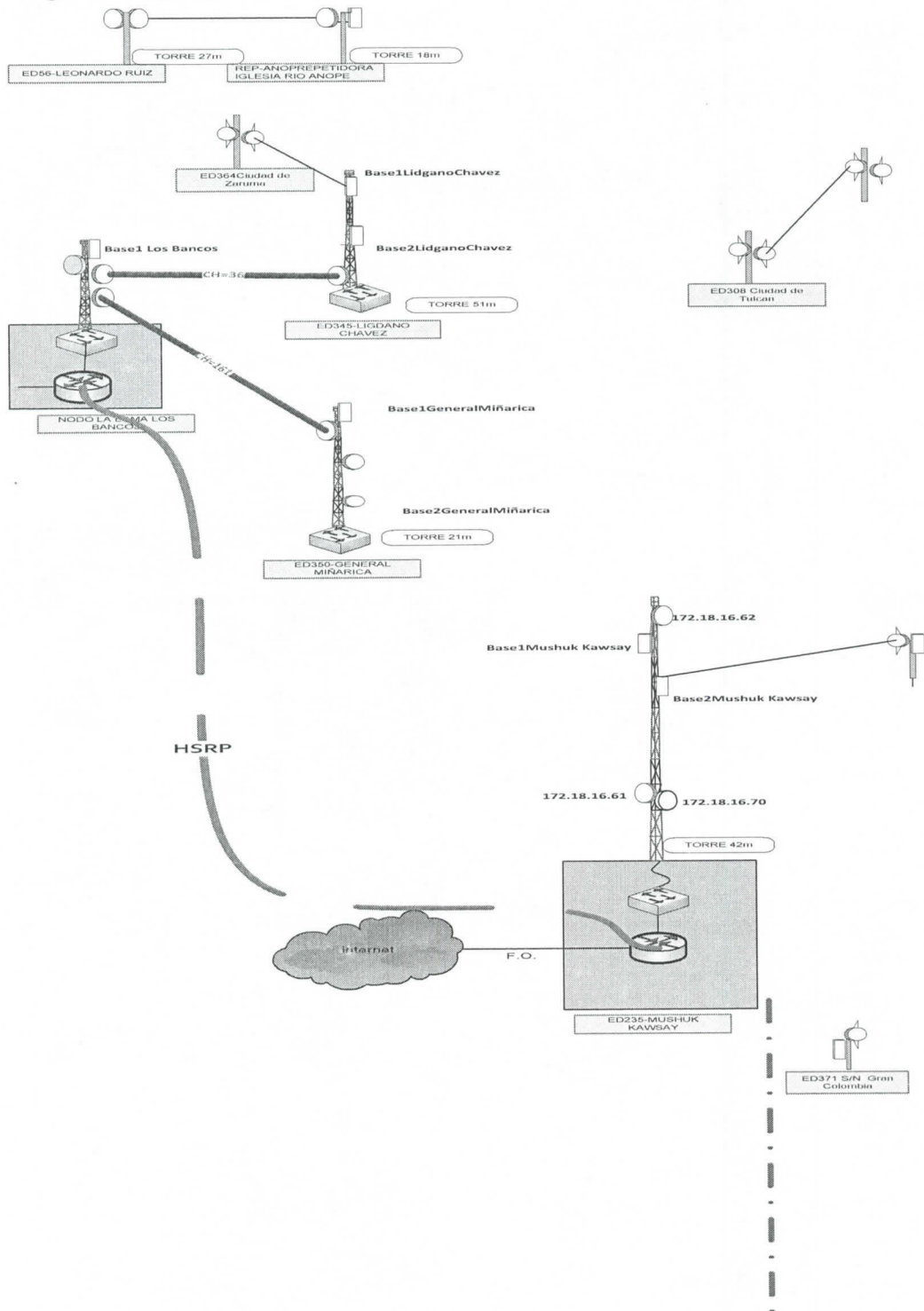
ZONA 4



Zona segmentada y migrada.

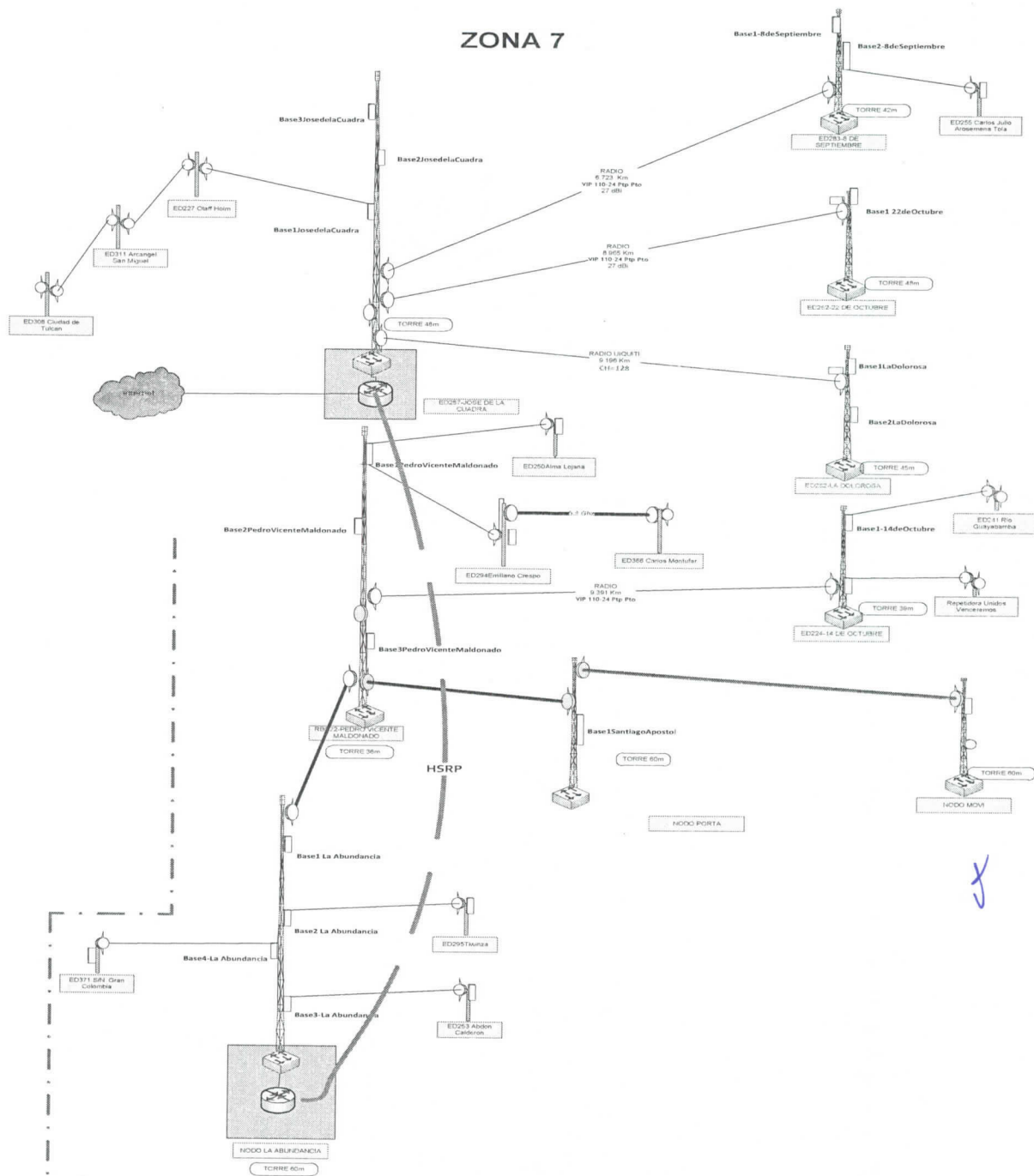


Zona segmentada y migrada.



Zona segmentada y migrada.

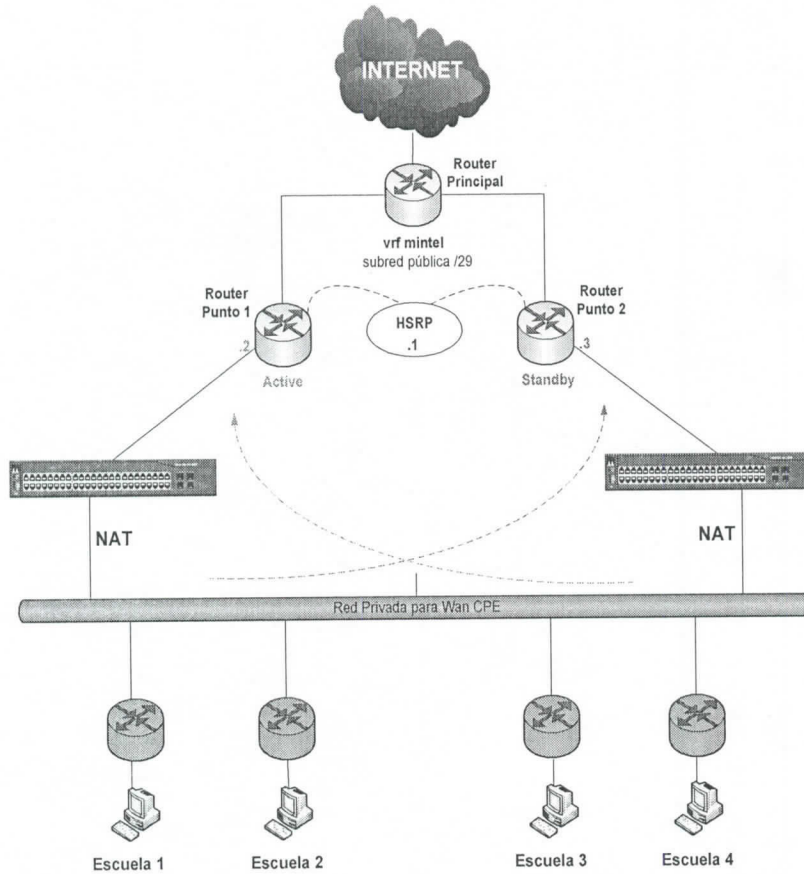
ZONA 7



Zona segmentada y migrada.

De esta manera se ha mejorado la gestión en los siguientes ámbitos:

Diagrama Lógico Red Edufuturo por Zona:



Este es el esquema que se está utilizando para zonificar las escuelas y segmentar la red, de tal manera podremos obtener estabilidad, menor dominio de broadcast y se facilitará la gestión de la misma.

El concentrador para la salida de Internet está en la nube de Megadatos y quien es quien se encarga de realizar un NAT a las peticiones de cada escuela.

Atrás de este equipo se instalará un servidor que brinde la posibilidad de bloquear en conjunto a todas las escuelas la salida al Internet de acuerdo a los requerimientos e indicaciones del Mintel.

Este equipamiento es de propiedad del proveedor Megadatos y que será retirado al finalizar el Contrato